

## Cardinal Health Argentina



### Descripción:

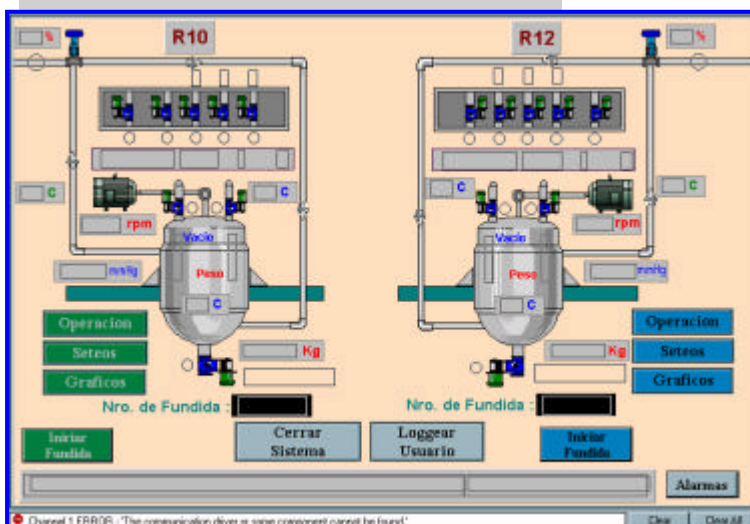
La firma CardinalHealth Argentina es una industria farmacéutica que envasa drogas en cápsulas de gelatina, desde su planta en Villa Loma Hermosa en el Gran Buenos Aires.

La empresa tiene instalada la automatización de dos reactores de gelatina con dos PLC modelo SLC 500 y cuatro paneles de operador modelo PanelView 300 conectados en red, supervisados por un Scada modelo RSVIEW 32; en todos los casos de la marca Allen Bradley.



Con la idea de optimizar el funcionamiento del sistema de reactores de gelatina y el sistema de materias primas, se solicita a CDI modificaciones en el automatismo de dicho sistema.

**Descripción de tarea:** Modificar el programa del PLC y del sistema SCADA, siguiendo el mismo concepto de la programación existente; sin perjuicio de las demás rutinas de control y visualización implementadas en el sistema. Adicionando las tareas de Puesta en Marcha.



Si es de su interés profundizar en los detalles de la presente obra, por favor, remitir su consulta a [info@cdicontrol.com.ar](mailto:info@cdicontrol.com.ar) o telefónicamente al 0223-4710533; y a la brevedad será respondida.